



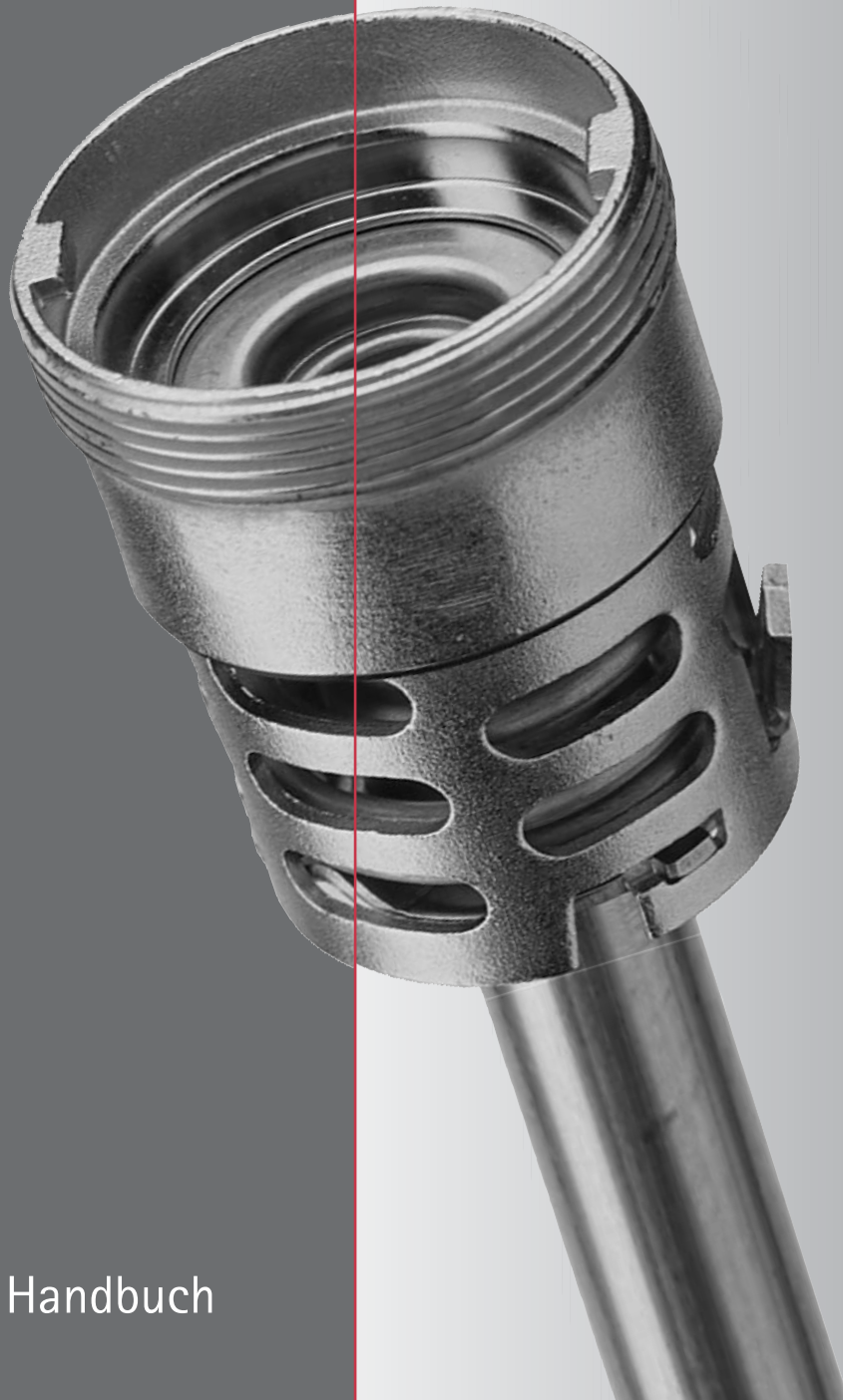
DISPENSE
SYSTEMS
INTERNATIONAL

EINBAU – AUSBAU
sowie
MONTAGE – DEMONTAGE

für

DSI Fittinge

ET-W-SI



Handbuch



Quality Management:

Michael Brüseke: (0049) (0)2385-772-512
e-mail: brueseke@dsi-group.net

Yilmaz Kodas: (0049) (0)2385-772-452
e-mail: kudas@dsi-group.net

Sales Department:
DSI Hamm

Sabine Groneberg: (0049) (0) 2385-772-212
e-mail: groneberg@dsi-group.net

Sandra Leszynsky: (0049) (0) 2385-772-214
e-mail: leszynsky@dsi-group.net

Renate Stosiek: (0049) (0) 2385-772-213
e-mail: stosiek@dsi-group.net

DSI GETRÄNKEARMATUREN GmbH
Gewerbepark Hamm-Rhynern
Oberster Kamp 20, 59069 Hamm-Rhynern, Germany
Tel: +49 (0) 23 85-77 21 00
Fax: +49 (0) 23 85-77 22 49
E-mail: info@dsi-group.net
internet: www.dispensegroup.com

Sehr geehrte Kunden,

herzlich willkommen in der Welt von DSI - Dispense Systems International.

Mehr als 100 Jahre Entwicklung und Erfolg liegen hinter uns. Unternehmen wie Fuge, Breitwisch, VSH oder Gemefa haben uns in der Vergangenheit ein solides Fundament an Wissen und Erfahrung auf dem Gebiet der Getränketechnologie verliehen. Darauf haben wir aufgebaut und etwas eigenes, ganz einzigartiges geschaffen:

DSI - Unique Draught Technologies

Wir bei DSI setzen konsequent auf die Entwicklung neuer marktorientierter Technologien für unsere Kunden. Wir denken mit und vor allem, wir denken voraus!

Mitten in Deutschland, in Hamm, haben wir ein neues Kapitel unserer Unternehmensgeschichte aufgeschlagen und ein Gebäude errichtet, das unseren 100 Mitarbeitern optimale Möglichkeiten gibt, neue Produkte zu entwickeln und zu produzieren. Dabei ist die 9001-Zertifizierung unsere höchste Qualitätsverpflichtung. Bei all unseren Anstrengungen steht nur ein Ziel im Vordergrund: Der Schutz Ihres Produktes mit größter Sorgfalt und Präzision. Sei es beim Abfüllen, Zapfen oder Ausschicken. 100% Qualität von der Herstellung bis zum Konsum!

Wir verstehen uns als Partner der Getränkeindustrie und bieten Ihnen einen konstruktiven Dialog über Lösungen zu den Aufgaben, die sich Ihnen und uns täglich neu stellen. Dafür stehen wir bei DSI mit unserem guten Namen. Bitte nehmen Sie uns beim Wort und fordern Sie uns!

Herzlichst



Harald Steinmetz
-Geschäftsführer-

EINBAU - AUSBAU
SOWIE
MONTAGE - DEMONTAGE
TECHNISCHE INFORMATION

ET-W-SI

ET-W-SI





Qualität und Sicherheit stehen heute im Vordergrund unserer Aktivitäten. Der Schutz Ihrer Mitarbeiter und Kollegen im täglichen Umgang mit unseren Systemen spielt dabei eine ebenso große Rolle, wie einfachste Handhabung in Montage und Demontage der Systeme. Spezialisierte Dichtungssysteme aus hochwertigsten Werkstoffen sind heute in allen Fittingtypen im täglichen Einsatz. Durch die ständige Verbesserung der Technik können wir heute fast alle Systeme mit einer Garantie von 5 Jahren ausstatten.

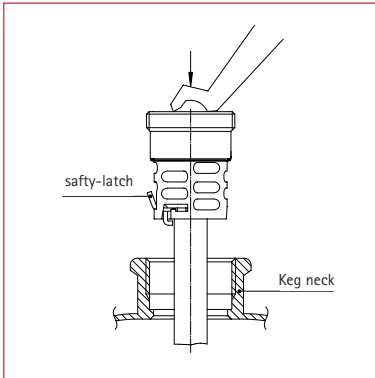
1. Einbauanleitung
2. Ausbauanleitung
3. Demontageanleitung
4. Montageanleitung
5. Auflistung der notwendigen Werkzeuge
6. Technische Information zum Fitting
7. Anschlussmaße

1. Einbauanleitung

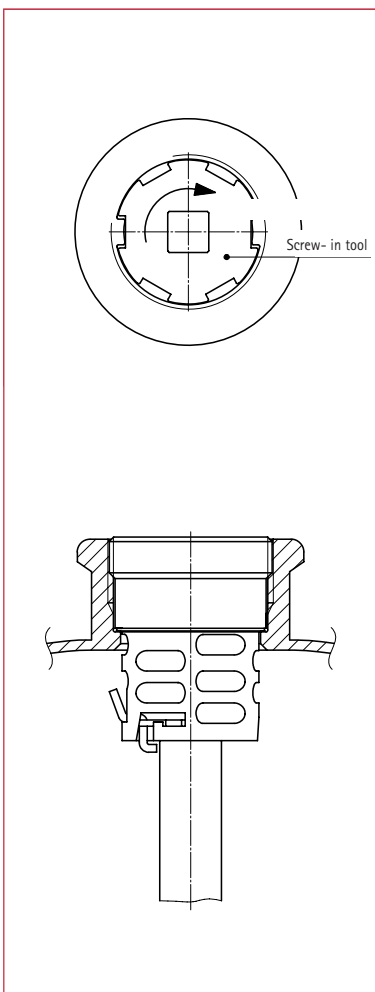
ET-W-SI



EXTRACTOR TUBE WSI(D)/TNSI/WDSI



Prüfen Sie, ob die Kegmuffe sauber ist.
Führen Sie das Steigrohr gerade ein.
Drücken Sie das Steigrohr von Hand
nach unten, der Sicherheitsriegel rastet
unter der Kegmuffe ein

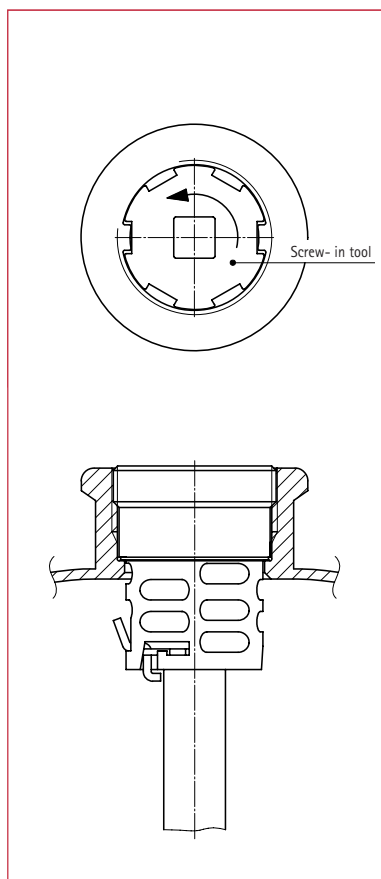


Steigrohr einschrauben und festziehen
mit DSI Einschraubwerkzeug 025521.1 u.
dem Drehmomentschlüssel 550424.6.
Das Drehmoment muß 80 +/- 5Nm
betragen.

2. Ausbauanleitung

ET-W-SI

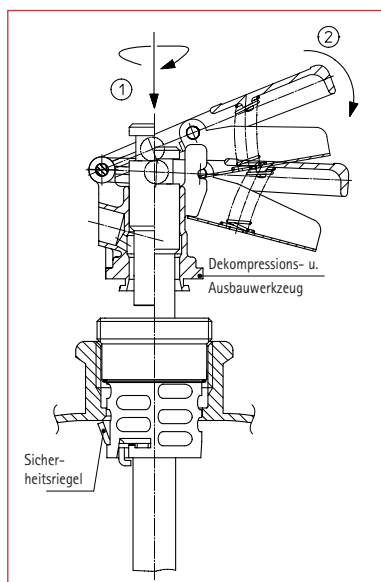




Entlüften Sie das Keg mit Hilfe des DSI Demontagewerkzeuges 026578.2

Drehen Sie das Steigrohr mit Hilfe des DSI Ein- und Ausschraubwerkzeuges 025521.1 völlig lose.

Bringen Sie das Demontagewerkzeug 026578.2 an wie bei einem normalen Zapfkopf und drücken Sie den Hebel hinunter bis zum Anschlag. Der Sicherheitsriegel wird eingezogen.

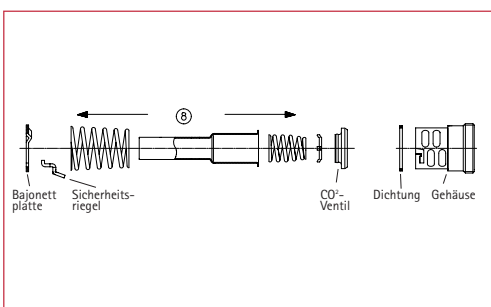
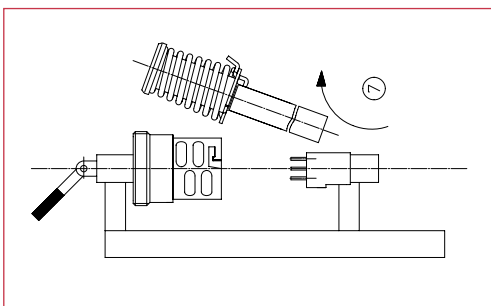
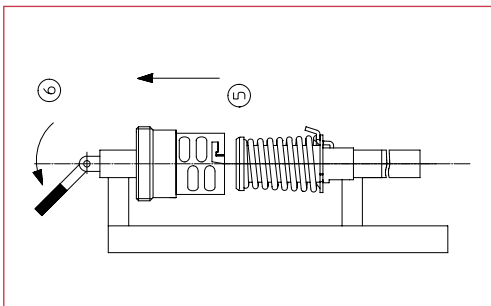
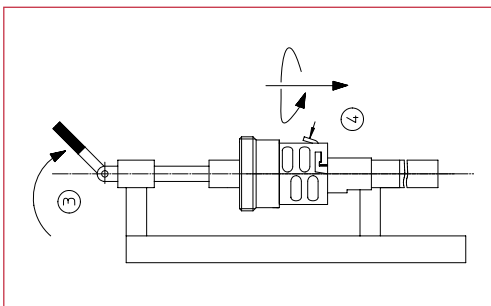
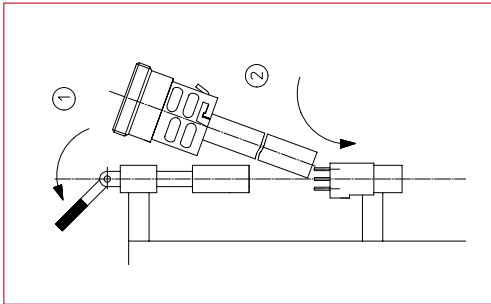


Nehmen Sie das Steigrohr heraus und lösen Sie das Werkzeug.

3. Demontageanleitung

ET-W-SI





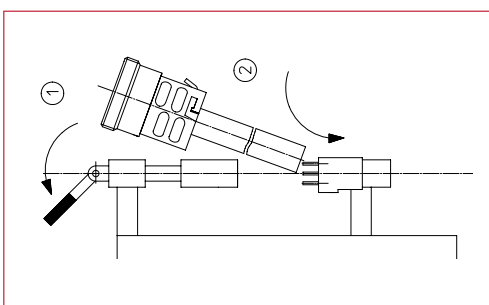
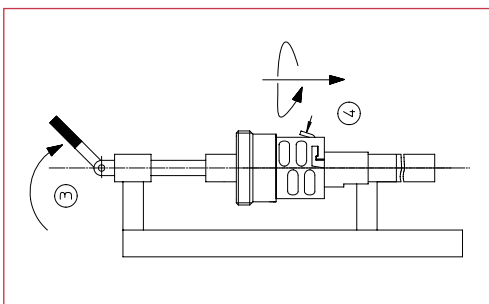
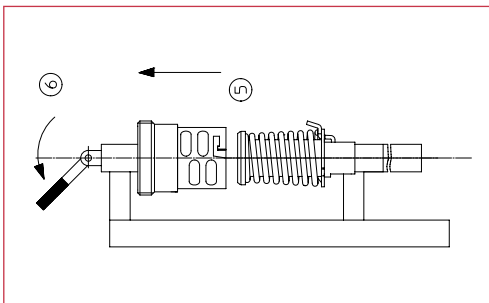
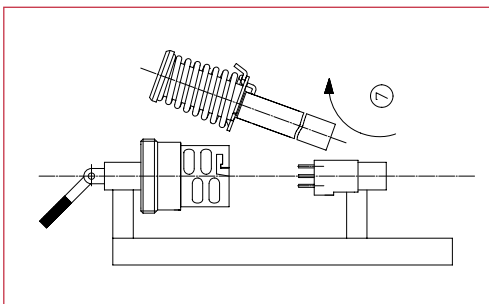
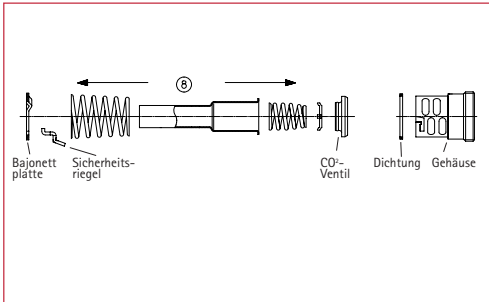
1. Drücken Sie den Hebel des Montagewerkzeugs zurück
2. Legen Sie das Steigrohr in das Werkzeug. Stellen Sie sicher, dass die drei Stifte des Werkzeugs in die drei Öffnungen der Bodenplatte des Steigrohres passen
3. Ziehen Sie den Hebel nach vorne
4. Drücken Sie den Sicherheitsriegel leicht nach innen. Ziehen Sie das Gehäuse nach unten und drücken es gegen den Uhrzeigersinn bis es ausklickt.
5. Bewegen Sie das Gehäuse nach oben und drehen Sie es um 90°.
6. Drücken Sie den Hebel zurück.
7. Entnehmen Sie das Steigrohr. Nehmen Sie das Gehäuse heraus.
8. Zerlegen Sie alle Teile

Achtung: „Bei der Überholung des Steigrohres ersetzen Sie immer die Gehäusedichtung“

4. Montageanleitung

ET-W-SI





1. Legen Sie alle Teile zusammen (8)
2. Legen Sie das Gehäuse in das Montagewerkzeug (026664.0) Legen Sie das Steigrohr in das Werkzeug. Stellen Sie sicher, dass die drei Stifte des Werkzeugs in die Löcher der Bodenplatte passen. (7)
3. Ziehen Sie den Hebel nach vorne (6)
4. Drücken Sie den Sicherheitsriegel leicht nach innen und bewegen Sie das Gehäuse nach unten. (5)
5. Ziehen Sie das Gehäuse nach unten und drehen Sie es im Uhrzeigersinn bis es in der Fittingplatte einrastet. Stellen Sie sicher, dass der Sicherheitsriegel in der großen Öffnung des Gehäuses liegt. (4)
6. Drücken Sie den Hebel zurück (5)
7. Nehmen Sie das Steigrohr aus dem Werkzeug heraus (2)

5. Auflistung der erforderlichen Werkzeuge

ET-W-SI





Ausbau und Dekompressionswerkzeug
für:

Art.-Nr. 026578.2 WS(I) - 2 Nocken
Art.-Nr. 026717.9 TNS(I) - 3 Nocken
Art.-Nr. 027516.5 WSL
Art.-Nr. 027987.3 WDSI / WDISL



Ein- und Ausdrehwerkzeug

Artikel-Nr.: 025521.1



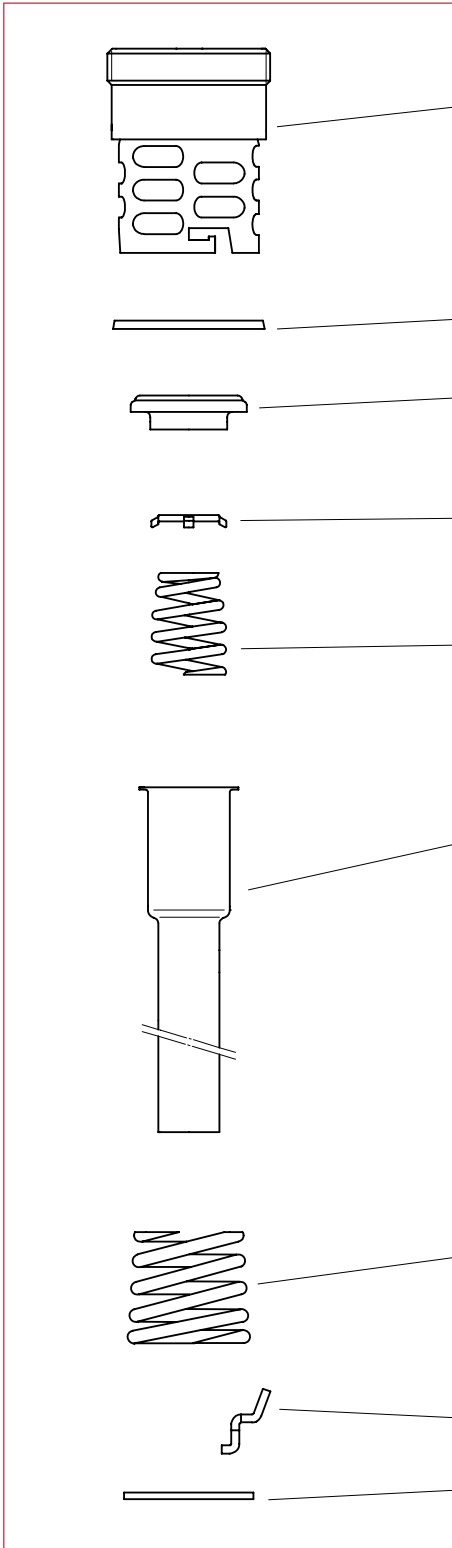
Montage und Demontagewerkzeug für:

Art.-Nr. 026578.2 WS(I) - 2 Nocken
Art.-Nr. 026717.9 TNS(I) - 3 Nocken
Art.-Nr. 028437.2 WDSI

6. Technische Informationen zum Fitting

ET-W-SI





Gehäuse aus Edelstahl

Dichtungsring Gummi

CO²-Ventil aus Edelstahl/Gummi

Bierventil aus Edelstahl

Feder, Bierventil aus Edelstahl

Rohr aus Edelstahl

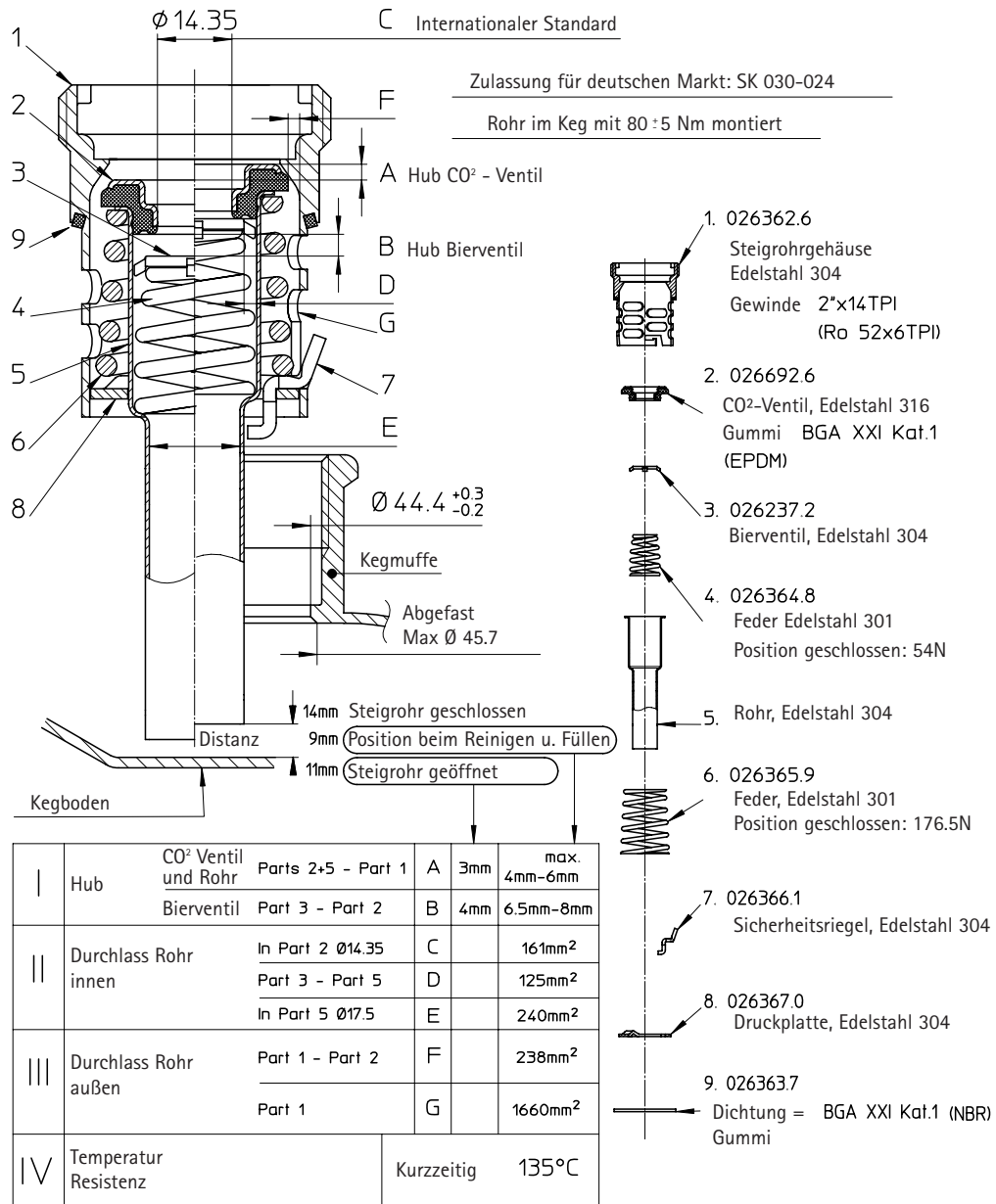
Feder, CO²-Ventil

Riegel und
Bajonettplatte aus Edelstahl

EXTRACTOR TUBE WSI(D)/TNSI



DISPENSE
SYSTEMS
INTERNATIONAL



| | | | | | | |
|----------|------------------|------------|----------|------------|----------|--|
| | | | | DATE | NAME | TITLE |
| | | | | 2002/02/08 | 15.03.06 | Technisches Datenblatt für Fitting Typ WSi |
| | | | | | | |
| | | | | 2002/09/25 | 00.00.00 | |
| | | | | | NL | |
| | | | | | | PROJ. METHOD |
| | | | | | | FORMAT |
| | | | | | | DRAWING NUMBER |
| | | | | | | SHEET |
| | | | | | | 1 |
| A | LAY-OUT MODIFIED | 2002/08/15 | 13.08.13 | | | 1 SHTS |
| Δ | ALTERATIONS | DATE | NAME | ORIGIN | REPL. | REPL. BY |

7. Anschlußmaße

ET-W-SI



